

IMMOBILIENANGEBOT NR. 970

TOP-Einfamilienhaus mit Traumgarten in ruhiger Lage von Korschenbroich - Glehn



Objektbeschreibung

Bei dieser Immobilie handelt es sich um ein äußerst gepflegtes, einseitig angebautes Wohnhaus auf einem sehr schönen Grundstück in ruhiger Wohnlage von Glehn.

Dieses liebevoll gestaltete Objekt verfügt im Erdgeschoss über eine Diele, ein großzügiges Wohn-/ Esszimmer mit bodentiefen Fenstern, eine Küche und ein modernisiertes Gäste-WC.

Im Obergeschoss befinden sich drei geräumige Schlafzimmer, ein Flur und ein modernes Tageslichtbad mit Dusche.

Im Keller finden Sie weitere individuell nutzbare Flächen, z. Zt. befinden sich hier ein Wasch-/Trockenraum, ein Hobbyraum und ein Büro/Arbeitszimmer. Badanschlüsse für Dusche/Toilette sind ebenfalls vorhanden.

OBJEKTDDETAILS

Angebot Nr. 970

Typ: Doppelhaushälfte

Kaufpreis: 488.000,- €

zzgl. Käufercourtage: 3,57 %

Bezug: nach Absprache

Baujahr: 1992 - modernisiert

Grundstück: 1.128 m²

Wohnfläche: ca. 110 m² zzgl. Nutzfl.

Zimmer: 4

Keller: ja

Garage: ja

Fenster: isoliervergl. Kunststofffenster

Heizung: Gaszentralheizung

Energieverbrauchswert 93,43 kWh/(m²*a)

Ein schöner Garten in Feldrandlage mit Weitblick sowie eine vor dem Haus liegende überlange Garage runden dieses tolle Immobilienangebot ab.

Die Immobilie bietet aufgrund ihres Platzangebotes und des gut durchdachten Grundrisses ein schönes ZUHAUSE für die ganze Familie. Das Objekt befindet sich in einem sehr guten Allgemeinzustand und hat in den zurückliegenden Jahren einige Modernisierungen erfahren. So wurde z.B. die Heizungsanlage erneuert sowie eine Fassadendämmung angebracht.

Doch machen Sie sich bei einer Innenbesichtigung ein eigenes Bild von diesem attraktiven Immobilienangebot. Wir freuen uns auf Ihren Anruf!

Ausstattungsmerkmale:

- heller Fliesenbelag und Vinylboden im EG
- Vinyl- und Teppichboden im OG
- isolierverglaste Kunststofffenster
- helles Tageslichtbad mit Dusche im OG (2018)
- modernisiertes Gäste-WC (2019)
- Terrasse mit Markise
- überlange Pkw-Garage
- Gaszentralheizung inkl. Warmwasser (2015)
- u.v.m.

Lage und Umgebung:

Dieses Einfamilienhaus befindet sich in ruhiger Lage von Korschenbroich-Glehn. Die Grundschule, Kindergärten und der Sportplatz sind fußläufig gut erreichbar; verschiedene Einkaufsmöglichkeiten befinden sich ebenfalls direkt im Ort. Die hervorragende Verkehrsanbindung nach Düsseldorf, Mönchengladbach und Köln ist durch die Autobahnen A44, A46, A52 und A57 gegeben, die bequem und sehr schnell über Bundesstraßen erreichbar sind.

PROVISION, HAFTUNG

Die vom Käufer im Falle des Ankaufs dieses Objektes unmittelbar an Brodowski Immobilien GmbH zu zahlende Provision beträgt 3 % des Kaufpreises zzgl. der gesetzlichen MwSt (= 3,57 %).

Alle in diesem Angebot enthaltenen Angaben, Abmessungen und Preisangaben beruhen auf Angaben des Verkäufers (oder eines Dritten). Der Makler übernimmt hierfür keine Haftung! Siehe unsere beigef. AGB's.

Objektansichten



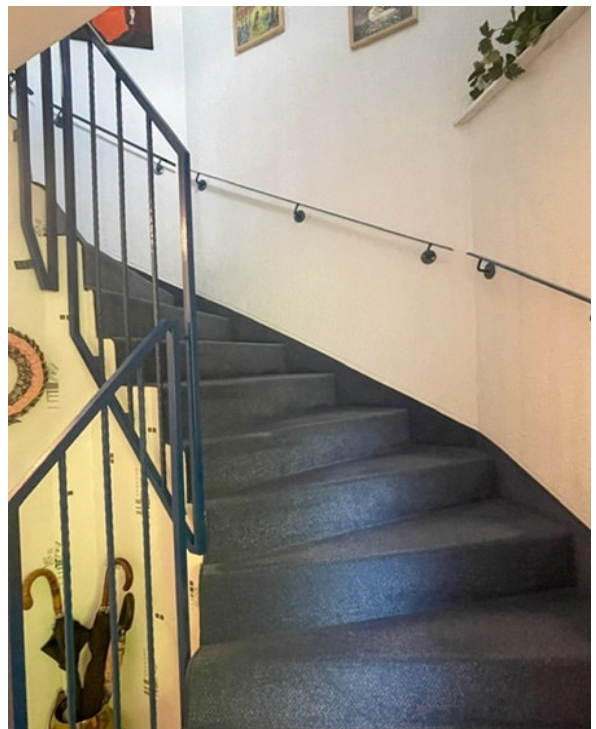
Blick in den Garten



Objektansichten



Diele



Treppenanlage

Objektansichten



Wohn-/Essbereich



Objektansichten



Flur OG



Kinderzimmer

Objektansichten



Kinderzimmer



Schlafzimmer

Objektansichten



Bad mit großer Dusche

